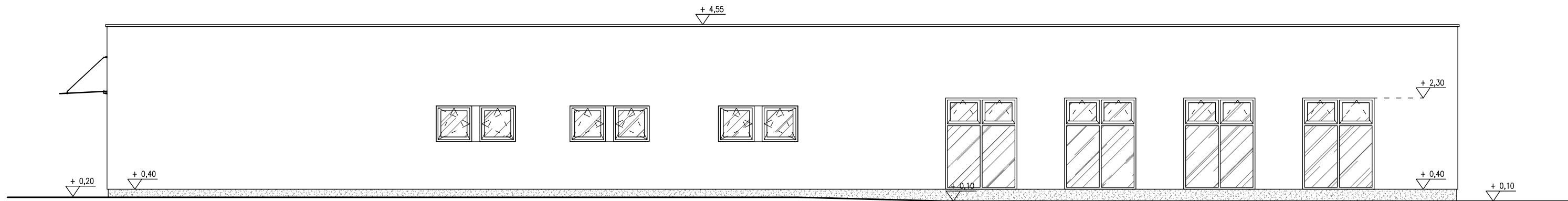
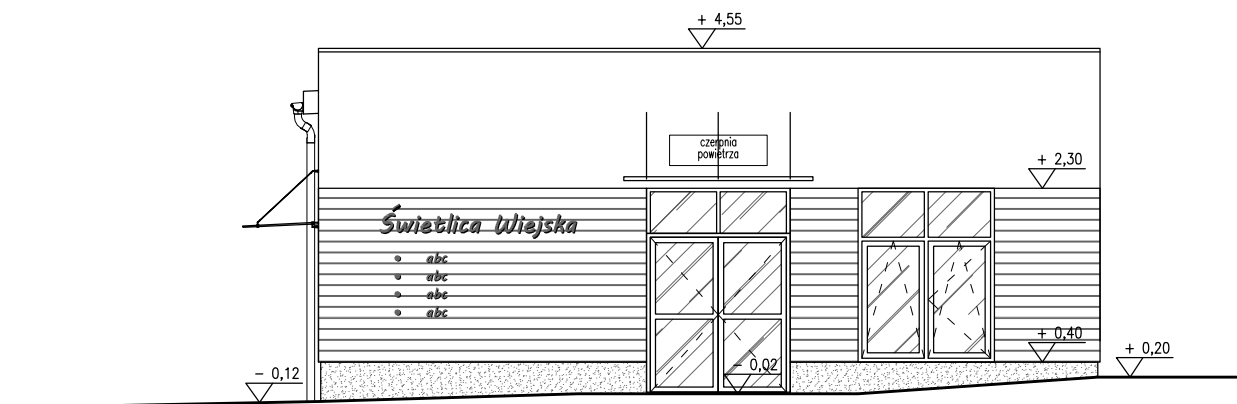


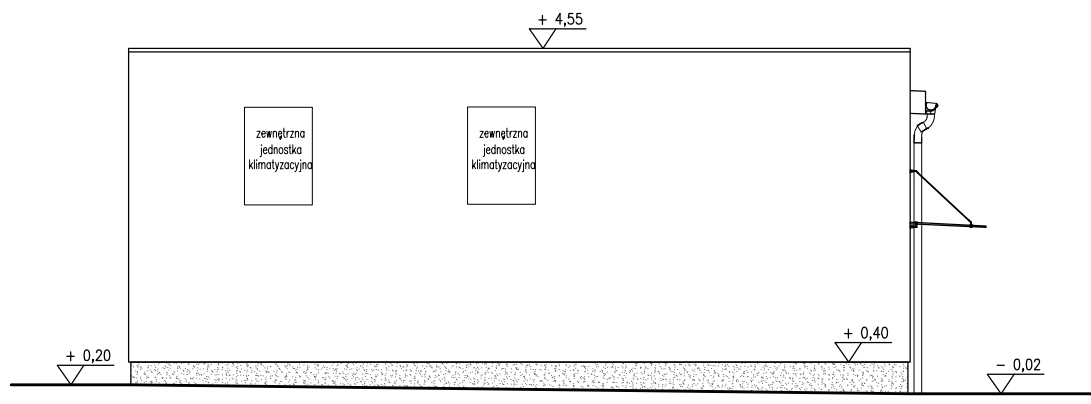
elewacja północno-wschodnia



elewacja południowo-zachodnia




elewacja północno-zachodnia (frontowa)



elewacja południowo-wschodnia

UWAGA:

- Podane wysokości parapetów otworów i wnęk odnoszą się do poziomu posadzki w danym pomieszczeniu.
- Podane powierzchnie odnoszą się do powierzchni podłóg w tych pomieszczeniach.
- Podane w etykietach okien wymiary odnoszą się do światła otworów w ścianie, zaś podane w etykietach drzwi – odnoszą się do wymiaru w świetle ościeżnicy.
- Poziom $\pm 0,00$ odnosi się do poziomu wykończonej posadzki parteru budynku.
- Rysunki należy rozpatrywać z rysunkami konstrukcji i projektami branżowymi. Wszystkie niezgodności należy zgłaszać projektantowi przed rozpoczęciem prac budowlanych

 PRACOWNIA PROJEKTOWA "Maxpol" Żeromskiego 51A tel. (048) 385-09-57	imię i nazwisko		nr upr. bud.	data:	podpis:
	projektował:	mgr inż. arch. Jacek Kapusta	UAN-B-K-8386/137/06	05.2016r.	
	sprawdził:	mgr inż. arch. Monika Orsetti-Skwarczyńska	887/Lb/71	05.2016r.	
	opracowanie:	mgr inż. arch. Ewa Nadtoczy			
FAZA: PROJEKT ARCHITEKTONICZNO-BUDOWLANY					
Objekt:	Inwestor:			skala:	
	Świetlica wiejska na dz. nr ew. 465 i 466 w m. Zbijów Mały, gmina Mirów		Gmina Mirów Mirów Stary 27 26-503 Mirów Stary		1:100
Branża:	Tytuł rysunku:			nr rysunku:	
Architektura		Elewacje		A/6	
Niniejszy projekt jest własnością jego autorów. Kopiowanie, publikowanie oraz wykorzystanie projektu do jakichkolwiek innych celów bez wiedzy i zgody autorów jest zabronione na mocy Ustawy o Prawie Autorskim i prawach pokrewnych z dnia 4 lutego 1994 r. (Dz. U. z 1994r., nr 24, poz.83)					